

- ASEMAKAAVAMAÄRÄYKSET
- VL LÄHIVIRKISTYSALUE
 - EV SUOJAVIHERALUE
 - TY-20 TEOLLISUUS- JA VARASTORAKENNUSTEN KORTTELIALUE
 - hule-18 OHJEELLINEN ALUEELLISELLE HULEVESIJÄRJESTELMÄLLE VARATTU ALUEEN OSA

Kunta: Tampere no 837
 K.osa/Kylä: no 75
 Tila: r:ino: 9903:0

Lintuhytti, uusi antennipylväs
 h=+42m
 z=+133,0m (maanpinnan korkeus merenpinnasta, korkeusjärjestelmä N2000)

Maston keskipiste
 N/p E/i
 ETRS-GK24 6814922.3 24494271.1
 ETRS-TM35FIN 6816139.1 334327.2
 KKJ yht.koord. (YKJ) 6818999.6 3334430.3

K.osa/Kylä 75	Kortti/Tila 9903	Tontti/R:n:o 0	Viranomaisen merkintöjä varten
Rakennustoimenpide UUDISRAKENNUS / ERILLISLAITE	Piirustustyyppi PÄÄPIIRUSTUS	No 1 (3)	Korkeus- ja koord. järjestelmä N2000 / ETRS-GK24
Rakennuskohteen nimi ja osoite Matkaviestintukiasema tunnus: Lintuhytti Ruskonkehä 33720 TAMPERE	Piirustuksen sisältö ASEMAPIIRROS	Mittakaavat 1:750 1:200 tuloste: 297x840	
Pääsuunnittelija DNA Tower Finland Oy P1_10_01044 DNA www.dna.fi	Suunnitteluala ARK	Työn n:o 01	Piir. n:o Muutos
Suunnittelija Rejlers Finland Oy, RI Tero Venäläinen	Kohteen suunnittelutunnus DNA Oyj / Lintuhytti 2297969	Pvm 27.12.2021	

Riippuen eri pylvästoimittajien mallista:
Ristikko-osien muoto on neliö ja sivun pituus vaihtelee noin 500 - 700 mm välillä.
Putkiosien halkaisija vaihtelee noin 500 - 850 mm välillä.

Pylvästoimittajan rakennesuunnittelija mitoittaa ja suunnittelee pylvään rakenteen tarkemmin rakennepiirustuksessaan.

Väri, pylvään ristikko- ja putkiosat, kiipeilytikas ja kiipeilyesteet:

- sinkitty (väri "vaalea harmaa, sinkitty")



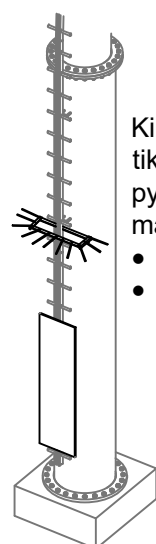
Värit, laitesuojakoppi:

- RR23 tumma harmaa

- kts. tarkempi väriyysuunnitelma

laitesuojakopin omasta

julkisivupiirustuksesta

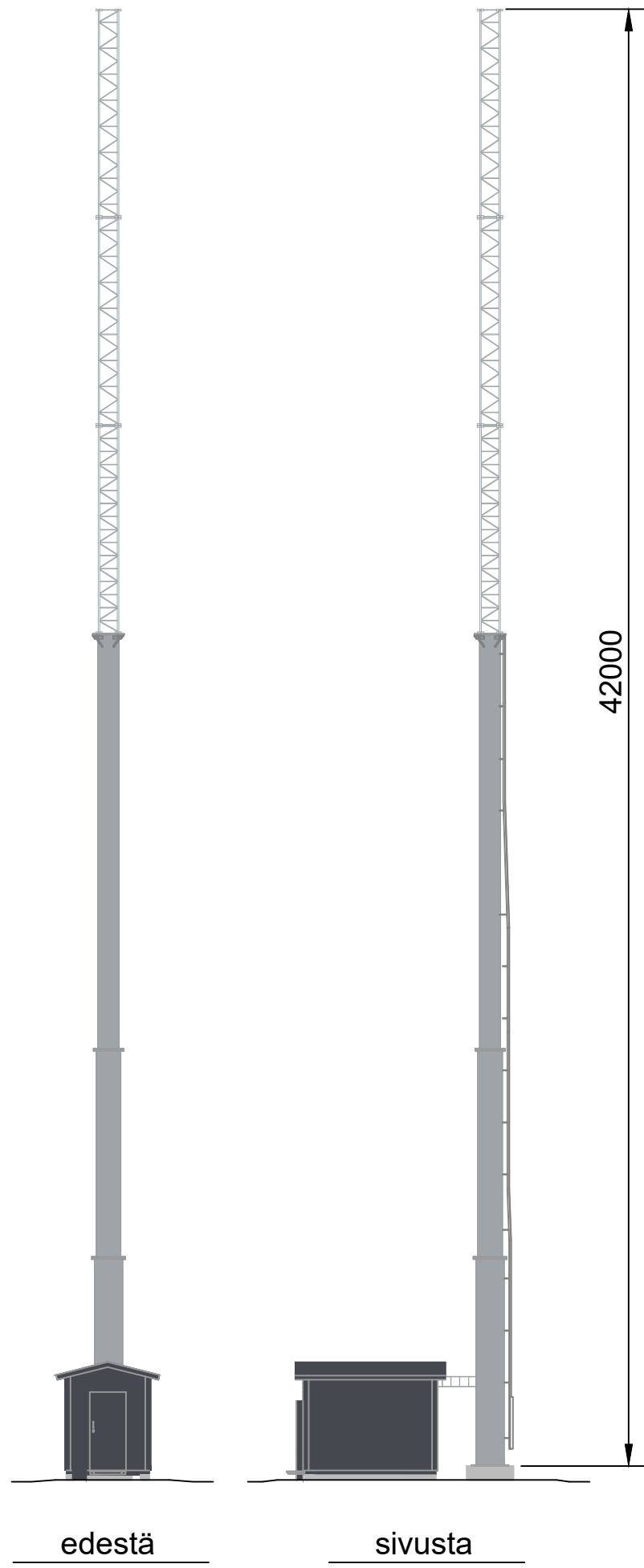


Kiipeilyesteet tikkaaseen (2 kpl) pylvästoimittajan malliston mukaan:

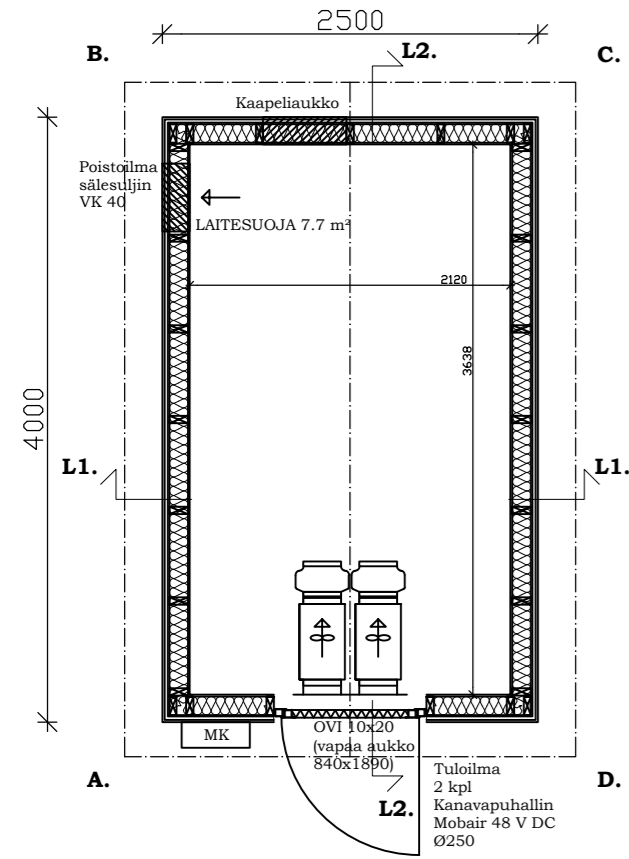
- piikkieste
- ja levy

1:75

Tulostetut värisävyt voivat tulostusteknisistä syistä poiketa hieman oikeasta sävystä.



K.osa/Kylä 75	Kortt./Tila 9903	Tontti/Rn:o 0	Viranomaisen merkintöjä varten	
Rakennustoimenpide UUDISRAKENNUS / ERILLISLAITE			Piirustuslaji PÄÄPIIRUSTUS	No 2 (3)
Rakennuskohteen nimi ja osoite Matkaviestintukiasema tunnus: Lintuhytti Ruskonkehä 33720 TAMPERE			Korkeus- ja koord. järjestelmä N2000 / ETRS-GK24	Mittakaavat 1:175
			Piirustuksen sisältö JULKISIVUPIIRUSTUS Masto	tuloste:297x420
 DNA Tower Finland Oy PL 10, 01044 DNA www.dna.fi		Suunnitteluala ARK	Työn n:o	Piir. n:o 01
Pääsuunnittelija DNA Tower Finland Oy, RI Jouni Koskenkangas			Kohteen suunnittelutunnus DNA Oyj / Lintuhytti 2297969	
Suunnittelija Rejlers Finland Oy, RI Tero Venäläinen			Pvm 27.12.2021	
			 www.rejlers.fi	



ALAPOHJA U-ARVO 0,29 W/m²K
(Max lattiakuorma 1500kg/m²)

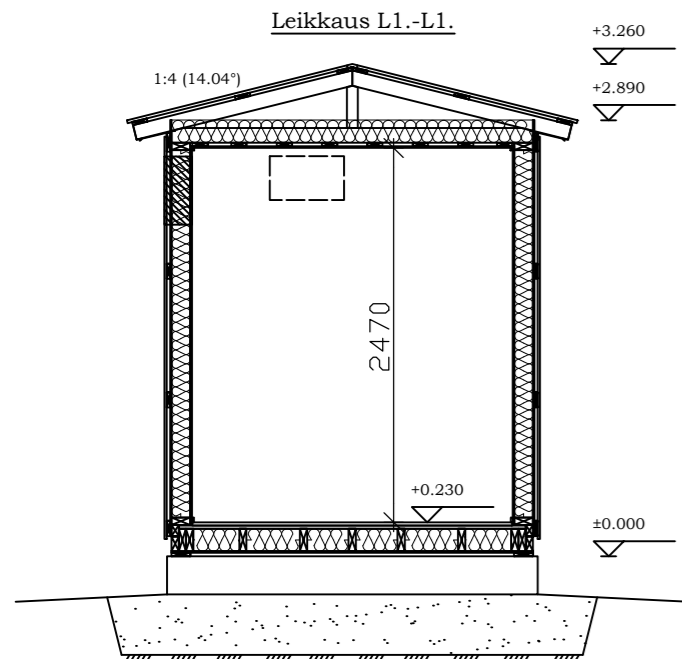
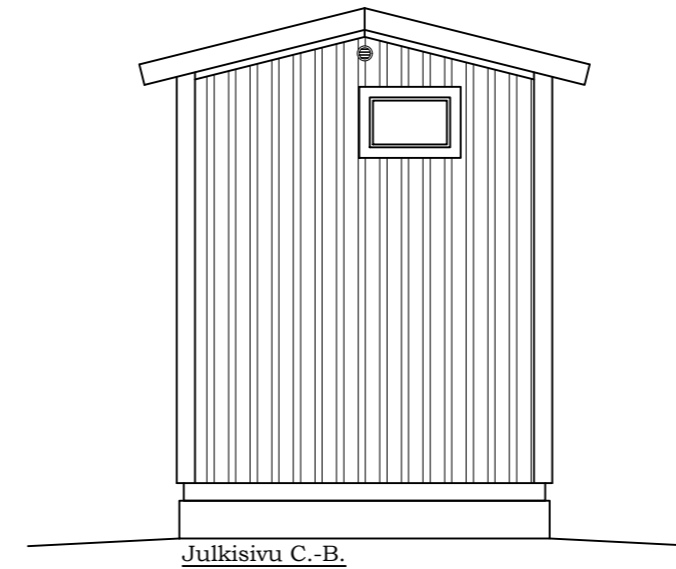
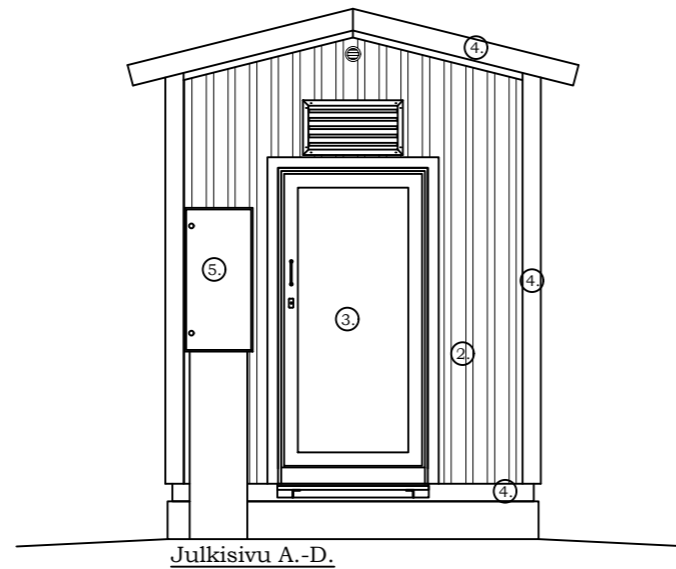
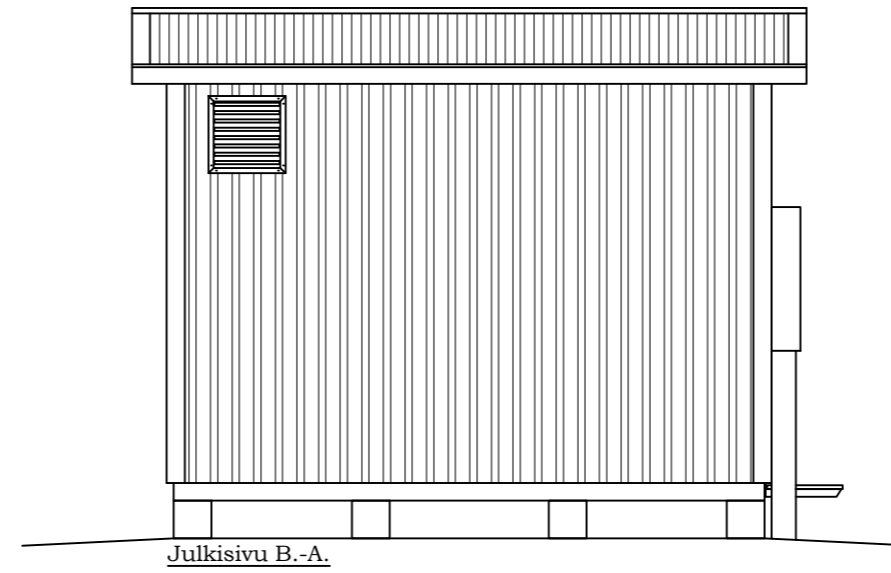
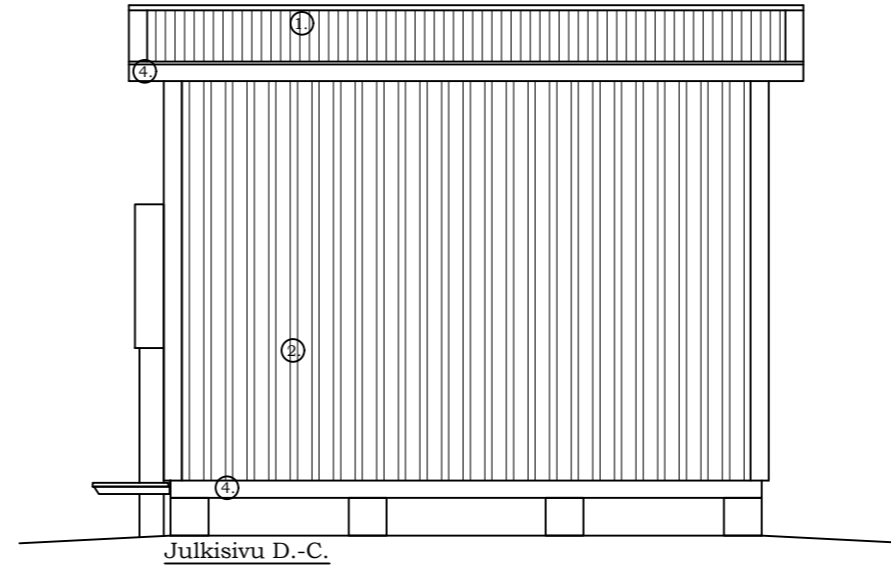
PERUSTUSPALKKI
PAINEKYLLÄSTETTY LAUTA
VANERI
ERISTYS 150mm (RUNKO 48x148 k400)
TERVAPAPERI
LATTIALEVY VANERI 21mm
LATTIALEVY OSB3 22mm
MUOVIMATTO

ULKOSEINÄ U-ARVO 0,29 W/m²K

PELTI (RUUKKI T15-115V-1134)
TUULETUSRAKO (NAULAUSRIMA)
TUULENSUOJALEVY
ERISTYS 125mm (RUNKO 48x123 k600)
HÖYRYNSULKU
MELAMIINIPINTAINEN LASTULEVY 12mm

YLÄPOHJA U-ARVO 0,26W/m²K

PELTI (RUUKKI T20-30W-1090)
RUOTEET
ALUSKATE
ERISTYS 150mm (NR-RISTIKKO k900)
HÖYRYNSULKU
HARVALAUDOITUS
MELAMIINIPINTAINEN LASTULEVY 12mm



PINTA-ALA 10.0 m²
TILAVUUS 28.6 m³

PALOLUOKKA P3

1. KATTOPELTI T20-30W-1090 VÄRI RR23 Tumman harmaa
2. SEINÄPELTI T15-115V-1134 VÄRI RR23 Tumman harmaa
3. TERÄSOVI VÄRI RR23 Tumman harmaa
4. PELTILISTAT VÄRI RR23 Tumman harmaa
5. SÄHKÖKESKUS VÄRI RR23 Tumman harmaa

K.osa/Kylä 75	Kortti/Tila 9903	Tontti/Rn:o 0	Viranomaisen merkintöjä varten	
Rakennustoimenpide UUDISRAKENNUS / ERILLISLAITE			Piirustuslaji PÄÄPIIRUSTUS	No 3 (3)
Rakennuskohteen nimi ja osoite Matkaviestintukiasema tunnus: Lintuhytti Ruskonkehä 33720 TAMPERE			Piirustuksen sisältö JULKISIVUPIIRUSTUS Laitetila	Mittakaavat 1:50 tuloste:297x630
Suunnitteluala ARK		Työn n:o	Piir. n:o 01	Muutos
Pääsuunnittelija DNA Tower Finland Oy, RI Jouni Koskenkangas			Kohteen suunnittelutunnus DNA Oyj / Lintuhytti 2297969	
Suunnittelija Rejlers Finland Oy, RI Tero Venäläinen			Pvm 27.12.2021	

REJLERS
www.rejlers.fi